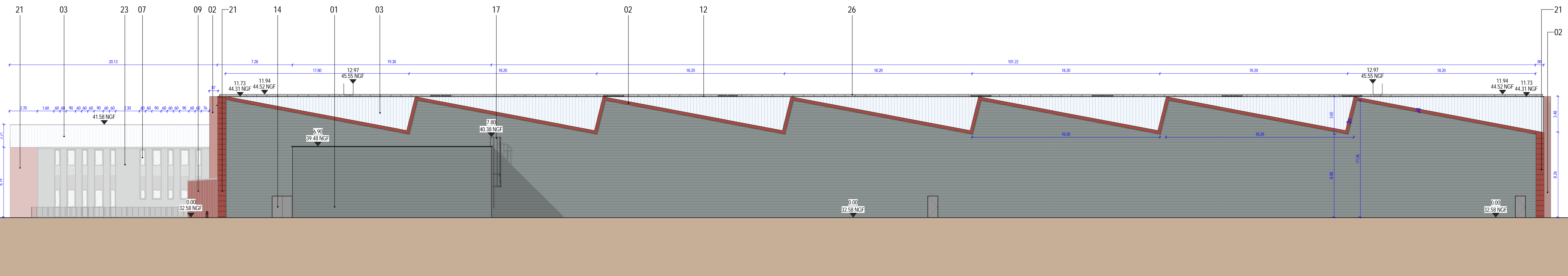
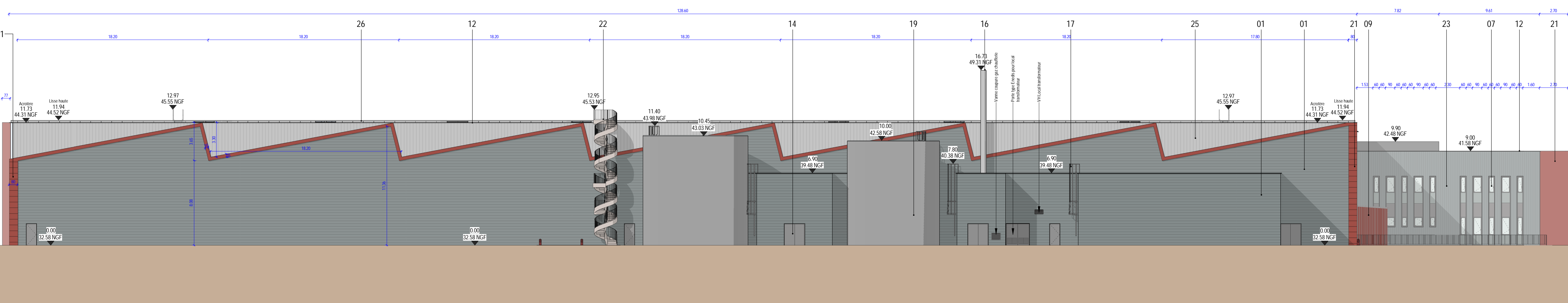




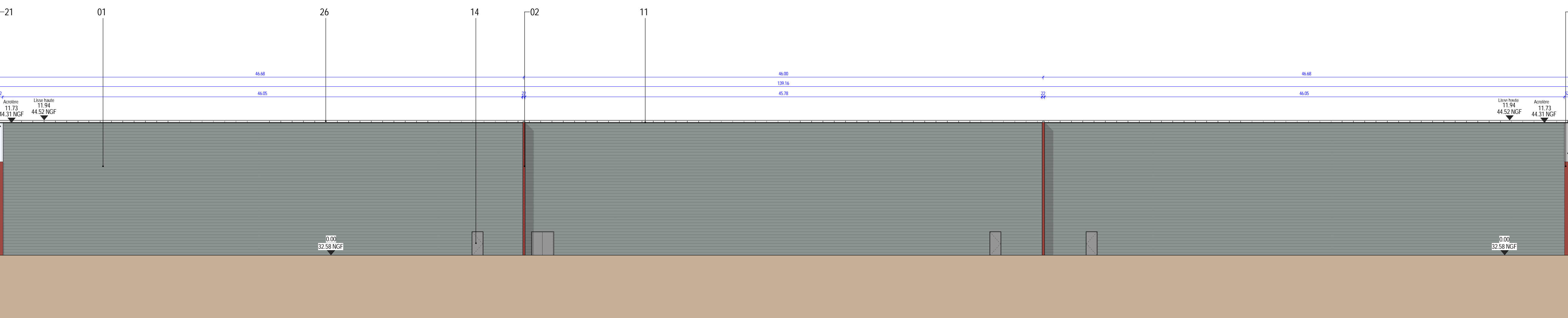
Façade Nord



Façade Ouest



Façade Est



Façade Sud

LEGENDE MATERIAUX

- 01- Bardage acier nervuré horizontal, ondes fines - RAL 7012 ou similaire
- 02- Tôle lisse - teinte Bauxit 4838 ou similaire
- 03- Lames lisses type ST 300 vertical - Inox
- 04- Lames lisses type ST 300 vertical - RAL 9006 ou similaire
- 05- Soubassement béton brut
- 06- Verre opaque teinte gris foVerre, vitrage transparentcé
- 07- Châssis vitres - menuiserie gris anthracite
- 08- Bandeau en panneaux polycarbonate type Danpalon ou similaire, translucide avec numérotation des quais, vitrophane- RAL 7012
- 09- Autodocks habillés cotés en bardage acier nervuré verticalement, ondes fines - teinte Bauxit 4838 ou similaire
- 10- Mur dépassement CF habillé tôle teinte Bauxite 4838 ou similaire en façade et en toiture
- 11- Couvertine - RAL 7012 ou similaire
- 12- Couvertine - RAL 9006 ou similaire
- 13- Issue de secours, 180 cm de passage libre - teinte anthracite RAL 7016 ou similaire
- 14- Portes piétonnes - RAL 7012 ou similaire
- 15- Porte sectionnelles 4x5 ht
- 16- Cheminée inox
- 17- Echelle à crinoline finition acier galvanisé
- 18- Garde-corps sur mur de soutènement
- 19- Cuve en acier galvanisé
- 20- Garde corps-technique
- 21- Lames lisses -type ST500, teinte Bauxit 4838 ou similaire pose horizontale
- 22- Escalier technique, acier galvanisé ou thermolaqué Ral 7012
- 23- Bardage acier nervuré vertical-ondes fines RAL 7012 ou similaire
- 24- Grilles à ventelles ou bardages ajouré pour masquer élément technique teinte RAL 7012
- 25- Bardage nervuré vertical- RAL 9006 ou similaire
- 26- Lisse Haute sur Acrotère Entrepôt - Inox
- 27-Grille métallique ventilation basse

Atelier "Entrepôt logistique"

Rue des omélets
69 126 Longnet Saint-Marie



Maître d'ouvrage
QUARTUS LOGISTIQUE
1, rue Paul Cézanne
75008 PARIS



Architecte
SOHO ATLAS IN FINE
PARIS - 202 rue de la Croix Nivert 75015 Paris - T. 01 56 58 53 10 / contact@sho-archi.com
LYON - 30 quai Fauriol CS 10150 69022 Lyon T. 04 72 71 62 70 / contact@sho-archi.com



BET VRD
Moline Consulting
Rue de Genève 18
1225 CHENE-BOUTIER



BET KCFE
Qualiconsult
24 Rue des Petites Ecuries,
75003 Paris



BET Contrôle
BTP Consultants
202 quai de Clugny,
91511 Clugny

Phase PC dossier n° : 22-021P

Document ELEVATIONS GENERALES

PC 05-2

Emission		Architecte		Occupé par		Vérifié par		Vérificateur		Echelle	
N°	Date	N°	Date	N°	Date	N°	Date	N°	Date	N°	Date
A	06/02/23										